



Linoljefärg



Linoljefärg används på

Trä



Gunnar Ottosson startar

1989 en enskild firma i Lund med tillverkning av traditionell linoljefärg för konst, bygg och hantverk.

1992 flyttar Gunnar företaget till Genarp.

1996 byggs en butik och tillverkningslokal.

2001 bygger firman en färgfabrik och ombildas till **Ottosson Färgmakeri AB**.



Vår fabrik på Kontoristgatan är unik med sitt gröna tak av sedumväxter, vinddriven ventilation och jordvärme. Fasaden består av handslaget tegel från 1852, och träpanel och puts både inomhus och utomhus, är målad med linoljefärg



Butik, specialverkstad och kontor på Lillegårdsvägen 14 i Genarp. Här nyanserar vi specialkulörer svarar på frågor och tar emot order.

Butiken har i regel öppet 3 vardagar i veckan.



Linoljan vi använder är odlad i södra Sverige. Kvalitén på denna linolja anses av många som världens bästa.



Tillverkning av linoljefärg är ett industriellt hantverk som kräver erfarenhet. Här river vi samman pigment och linolja i ett valsverk.

Metall



Putts

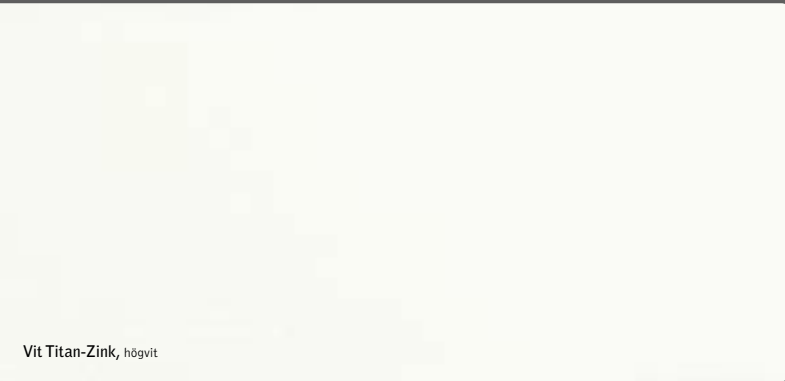
Tre underlag, en färg

Trä, metall och puts. Tre till synes helt olika underlag som torde kräva tre olika sorters färg. Linoljefärg har under flera hundra år ändvants till alla sorters underlag och gör så än idag.

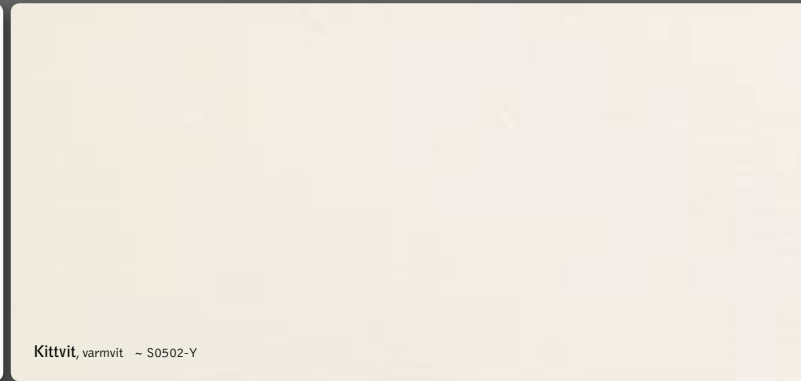
Vår linoljefärg består av en kallpressad kokt linolja och äkta färgpigment. Den har en högtäckande förmåga vilket gör att den räcker till större ytor än andra färgtyper.

Vita standard färger

för målning både ute- & inomhus



Vit Titan-Zink, högvit



Kittvit, varmvit - S0502-Y



Vit Puts, högvit, halvmatt, (innehåller terpentin)



Vit Gräddton, gråtonad vit - S0700-N

för målning inomhus



Matt Vit, högvit matt på ej sugande underlag (innehåller terpentin)



Vit grund, grundfärg för snickerier (innehåller terpentin)



Vit Lasyr, transparent vit, en strykning (innehåller terpentin)

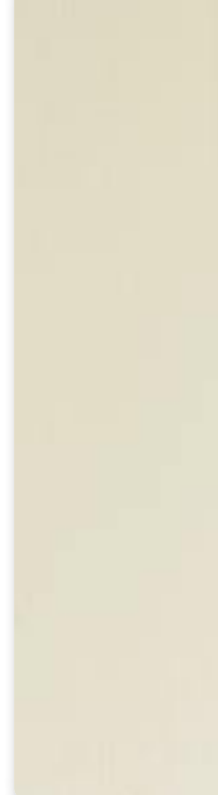


Antikvit, varmvit blank, glans 70 - S0502-Y

Ottossons Standard kulörer



Ljusgrå ~ S1000-N



Pärlgrå ~ S1502-Y



7B-920
Vetegrå ~ S2010-Y10R
+ 50% Vit Titan-Zink ~ 1610-Y10R

Färgerna kan användas
både inom- och utomhus
om inget annat anges.

Den ljusa delen av respektive färgprov
visar en blandning av lika delar
Standardkulör och Vit Titan-Zink.
Dessa kulörer blandar Du själv så här:

Bladgrön ~ S5020-G30Y
+ 50% Vit Titan-Zink ~ 3020-G20Y



Övedsgrön ~ S6015-G40Y
+ 50% Vit Titan-Zink ~ 4010-G30Y



Thottgrön ~ S6020-G30Y
+ 50% Vit Titan-Zink ~ 4015-G20Y



1A-811
Kromoxidgrön ~ S5040-G25Y
+ 50% Vit Titan-Zink ~ 4020-G15Y



Skruttgrön ~ S6520-G30Y
+ 50% Vit Titan-Zink ~ 4020-G25Y



Köpenhamnsgrön ~ S7020-G30Y
+ 50% Vit Titan-Zink ~ 4015-G30Y





Ta 1 DEL(ex.1 liter) standardkulör och 1 DEL Vit Titan-Zink.

Slå ihop färgerna i en burk och blanda väl så att en ny kulör bildas. Använd gärna en elektrisk omrörare till större mängd. Under blandningen kan det se ut som ljusa strimmor i färgen, och man har svårt att avgöra om det är tillräckligt omrört. Kontrollera färgen genom att stryka den på en yta. Ser färgen jämn ut är den tillräckligt blandad.

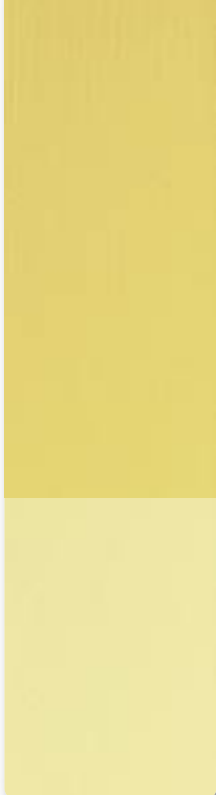
Anteckna hur mycket färg det går åt vid grundstrykningen

för att beräkna färgmängd till nästa strykning. Det går att tilläggsblanda färg till både första och andra strykningen utan att dessa måste vara exakt lika.

Linoljefärgens goda täckförmåga ger stor frihet att söka sig fram till "rätt nyans", då man har möjlighet att justera kulören efter varje strykning.

Viktigt! Blanda slutstrykningsfärgen så att den räcker till hela ytan.





4A-JOLES
Ockragul ~ S1230-Y20R
+ 50% Vit Titan-Zink ~ 1020-Y20R



Sandgul ~ S2030-Y20R
+ 50% Vit Titan-Zink ~ 1520-Y20R



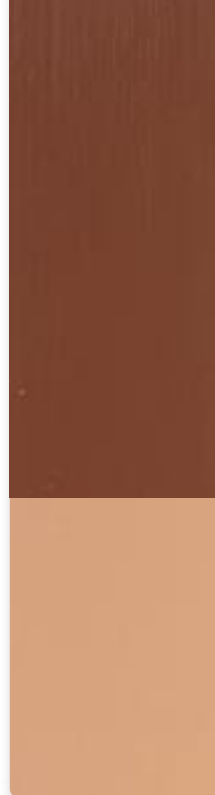
4A-920
Herrgårdsgul ~ S2040-Y20R
+ 50% Vit Titan-Zink ~ 1530-Y20R



2A-94
Guldgul ~ S3050-Y20R
+ 50% Vit Titan-Zink ~ 1515-Y30R



1A-94
Guldockra ~ S4040-Y30R
+ 50% Vit Titan-Zink ~ 1520-Y30R



1A-ABRICOT
Rödockra ~ S4550-Y60R
+ 50% Vit Titan-Zink ~ 2530-Y70R

Specialkulörer

BESTÄLLNINGSVARA

Vi bryter kulörer efter:

- Färgprovsförlaga
- Riksantikvarieämbetets provsamling
- Provsamlingen "Linoljefärg 2003" Teknisk Målerikonsult
- NCS

Färgåtgång

1 liter färg räcker per strykning till:

- 8-14 kvm. på grova underlag
- 12-20 kvm. på släta underlag

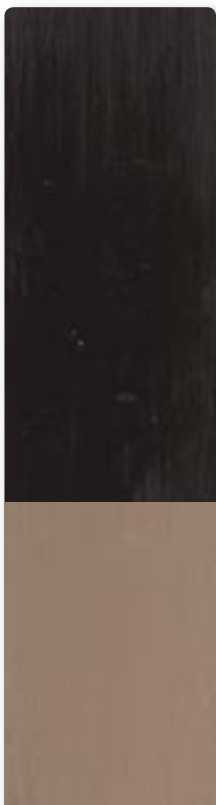
Tillverkning

Färgerna är tillverkade av svensk kallpressad kokt linolja, färgpigment och torkmedel.

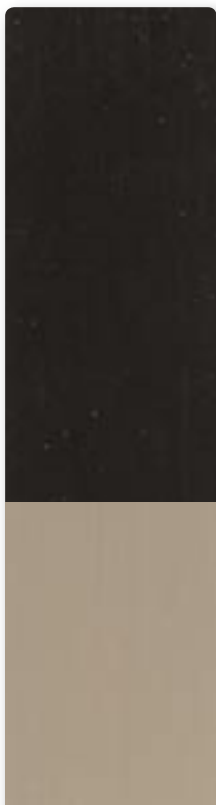
Färgbeteckningar

De namn och sifferbeteckningar vi anger på våra standardkulörer är tagna från Riksantikvarieämbetets provsamling. Provsamlingen Linoljefärg 2003 (Teknisk Målerikonsult) samt egenkomponerade namn och recept. Vi anger även NCS kod. Koden ska fungera som hjälp vid jämförelse med andra färgtyper och gör inte anspråk på att vara exakt.

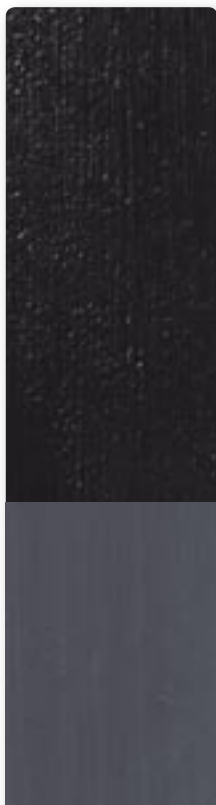
1A-711
Bränd Umbra ~ 9005-Y80R
+ 50% Vit Titan-Zink ~ 5010-Y60R



1A-786
Ital. Grön Umbra ~ 9005-Y20R
+ 50% Vit Titan-Zink ~ 4005-Y20R



1A-4D
Järnoxidsvart ~ 7005-R90B



1A-98
Bensvart ~ 5502-B





1A-10A
Ljus Engelskt röd ~ S4055-Y80R
+ 50% Vit Titan-Zink ~ 2530-Y90R

1A-48A
Engelskt röd ~ S4550-Y80R
+ 50% Vit Titan-Zink ~ 3540-Y90R

Faluröd ~ S5040-Y80R
+ 50% Vit Titan-Zink ~ 4035-Y90R

Järnmönja ~ S5040-Y75R
+ 50% Vit Titan-Zink ~ 4530-Y90R

1A-222
Mörk Järnoxidröd ~ S5040-Y90R
+ 50% Vit Titan-Zink ~ 4530-R

1A-20D
Caput Mortuum ~ S6030-R
+ 50% Vit Titan-Zink ~ 5020-R20B

2 standardkulörer som strykes en gång på obehandlat trä utomhus

Färgerna ger en tunn matt yta.

Grafitfärg för metall (Standard)

Metallen grundas först med järnmönja.

Rostskyddsfärg för metall (Standard)

Denna färg kan målas över med annan kulör.

Vitriolgrå ~ S4002-Y



Genarpsröd ~ S5030-Y80R



Grafit ~ 8000-N



Järnmönja ~ 5040-Y75R



Ottossons

Ordlista

APPLICERING linoljefärg stryks **alltid tunt**. Färgen flyter inte ut utan måste fördrivas med pensel i ett jämt lager. Färgen kan även rollas **tunt** med en lackroller på släta ytor (ex. skivmtrl., metall, slät puts).

ARBETSTEMPERATUR färgen innehåller inget vatten och tål frost. Grundstrykningar kan t.o.m. utföras i minusgrader men då måste underlaget vara torrt och färgen måste hållas rumsvarm. Bästa temperatur vid målning är 15-25 grader. Undvik målning i direkt solljus under varma somrardagar.



BRANDRISK Trasor indränkta med linolja kan självantända. Dränk trasan i vatten efter användning och släng den i en tunna med lock.

EKONOMI jämför kvadratmeterpris med andra färgtyper, istället för literpris, och Du finner att linoljefärg är en billig färg.

GLANS färgen har en hög glans efter tre strykningar, men mattas efter hand och får efter c:a 3-4 månader slutglans halvblank (glanstal 30-40). Ofta reagerar man vid målning inomhus på det höga glanstalet direkt efter slutstrykningen, men redan efter en vecka ser man att färgen börjar mattas.

GULNING linolja gulnar i mörker och bleks av ljus. Det betyder att ingen gulning sker utomhus, obetydlig gulning inomhus i rum med dagsljus, stark gulning i rum utan dagsljus. Denna gulning är reversibel dvs. en yta som har gulnat i mörker och som sedan utsätts för ljus bleks tillbaka, och gulningen försvinner.

INSLAG blir det då linoljan sugas in i underlaget och färgkulören ser då mörkare ut. Vid ojämn insugning visar det sig som en flammighet matt/blankt, ljus/mörkt på ytan. För att ytan ska få ett jämt utseende krävs ett jämt sugande underlag. Ojämnt sugande underlag måste först göras till jämnt sugande före slutstrykning kan ske. Inslag kan också uppkomma vid kraftig daggbildning. Undvik målning fuktiga höstkvällar.

LAGRING av linoljefärg kan ske hur länge som helst förutsatt att inget syre kommer i kontakt med färgen. Vill man lagra en bruten förpackning, täck färgytan med en plastpåse och slå på locket ordentligt så att ingen luft kommer in. Färgen lagras bäst svalt och tål frost. Under en längre lagringsperiod kan färgpigment sjunka mot botten. Rör därför upp färgen länge och väl vid ny användning.

LÖSNINGSMEDEL/SPÄDNING färgen innehåller inget lösningsmedel förutom några undantag (se kulörproverna). I de fall spädning med lösningsmedel anges avser vi Balsamterpentin som består av 100% vegetabiliska terpenener och är en destillerad barrträdsråka. Terpentin har en förmåga att transportera syre som förbättrar torkningen. Användare som har spätt färgen med mineraliska lösningsmedel som lacknafta och alifatnafta har också fått bra resultat. Vid målning inomhus är det viktigt att följa skyddsanvisningar för respektive lösningsmedel. I vissa fall kan man helt utesluta lösningsmedel (se tekniska anvisningar)

MÖGEL/ALG ANGREPP på färgytan är ovanligt men kan förekomma utomhus. Ofta ser det ut som små svarta prickar (jordslag). Dessa sitter ytligt, och påverkar inte färgens funktion, utan är av estetisk karaktär. Om angreppet är kraftigt och besvärande tvättas det bort och en ny färgstrykning utförs. Orsakerna till angreppen kan exempelvis vara fukt, värme, redan angripet underlag eller överskott av linolja på ytan. Vi använder zinkoxid i alla våra linoljefärger.

OXIDATION/TORKNING sker när linolja kommer i kontakt med luftens syre. Ljus och värme påskyndar processen. Snabbast torkning sker utomhus under sommarhalvåret. Generellt torkar linoljefärg på 1-3 dygn. Sörj för god luftväxling=syreväxling vid målning inomhus. I en oupp-värmd mörk källare

torkar färgen mycket långsamt. Kyla fördröjer oxidationen men finns det gott om syre och ljus så torkar färgen bra. Underlaget måste vara torrt med en fukt-halt under 15%.

PIGMENT som används består både av naturligt bildade s.k. jordpigment, och de av människan tillverkade s.k. syntetiska pigment. Kravet är att de ska vara ljus och lufttäta. Alla jordpigment uppfyller det kravet, men t.ex. ultramarinblått, som är ett syntetiskt pigment, är känsligt för syror i luften och kan vitna något utomhus.

RENGÖRING av händer och penslar sker skonsammast med såpa. Lösningsmedel kan också användas.

RYNKBILDNING på färgytan efter målning tyder på att färgen är för tjockt pålagd. Rynkbildning uppkommer ofta i profiler där för stora färgmängder lätt samlas.

SHELLACK är ett spritlösligt sekret från en asiatisk sköldlus. I målerisammanhang, (ofta kallad kvistlack), används den som isolering av kvistar och kådrika fläckar på trä inomhus före målning. Utförs inte schellackering kan kådan tränga igenom färgytan och ge missfärgningar i form av bruna fläckar. Schellack penslas relativt flödigt 1-2 ggr. och är övermålningsbar efter en halvtimme. Uppstår ändå kådgenomslag efter målning så går det att schellackera i efterhand på den målade ytan.

UNDERLAGET som kan vara olika trämaterial, puts eller metall måste vara torra med en fukthalt under 15% och ha ett neutralt PH värde. Målning direkt på papper och textil är olämpligt då linoljans oxidation kan göra materialet skört. Isolera underlaget först med lim eller emulsionsfärg. Silikonbaserade och vaxade ytor kan inte målas.

VIDHÄFTNING linolja har en fantastisk vidhäftning och fäster på i stort sett alla underlag. Vår erfarenhet är att färgen har god vidhäftning på andra färgtyper.

Arbetsbeskrivningar

Inomhus

Dessa arbetsbeskrivningar ska fungera som vägledning. Fler varianter förekommer. Observera att nedanstående beskrivningar utgår från rätt, icke oljat underlag. Målning med linoljefärg kräver viss kunskap och erfarenhet, och slutresultatet beror till stor del på målarens handlag. Färgen kräver svinborstpenslar av god kvalitet.

Målning med Standardkulör med terpentinspädning

Underlag råa/ släta träytor och puts. Halvblank. Schellackering (kvistlack) av kvistar före målning.

1. Späd färgen med c:a 10-20% balsamterpentin. Låt torka 1-2 dygn. Lätt avslipning. Ev. spackling av ojämnheter görs med ett oljespackel.
2. Måla med utspädd färg. Låt torka 2 dygn.
3. Slutmåla med utspädd färg. För något jämnare utflytning späd med c:a 5% kokt linolja.

Ommålning av tidigare målade ytor.

Tvätta och gör en lätt avslipning. Måla med utspädd färg 1-2 gånger.

Målning med Standardkulör utan terpentinspädning

Underlag hyvlade/slåta träytor. Halvblank. Schellackering (kvistlack) av kvistar före målning.

1. Olja ytan med kokt linolja. Låt torka minst tre dygn. Lätt avslipning.
2. Måla med utspädd färg. Låt torka 2 dygn.
3. Slutmåla med utspädd färg. För något jämnare utflytning späd med c:a 5% kokt linolja.

Ommålning av tidigare målade ytor.

Tvätta och gör en lätt avslipning. Måla med utspädd färg 1-2 gånger.

Målning med Antikvit NCS 0502-Y glans 70.

Underlag släta snickerier där hög glans och jämn utflytning önskas. Schellackering (kvistlack) av kvistar före målning. 1. Grunda med Vit Grund. Låt torka minst 24 timmar. Lätt avslipning. Ev. spackling med oljespackel.

2. Blanda 50% Vit Grund /50% Antikvit. Måla tunt. Låt torka 2 dygn.
3. Slutstryk med Antikvit. Måla tunt med bra verktyg (Anstrykare och Moddlare). Fördriv färgen väl.

Ommålning av tidigare målade ytor.

Tvätta och gör en lätt avslipning. Måla med Antikvit 1-2 gånger.

Målning med Standardkulör EN STRYKNING.

Underlag rå tak/väggpanel. Matt glans. Späd valfri standardfärg med 10-20% kokt linolja. Stryk färgen i ett jämnt lager. Färgen har så god täckförmåga att ytan får kulör på denna enda strykning. Underlaget suger in överskottet av linoljan och ytan får matt glans efter ett dygn. Denna enkla behandling lämpar sig bäst på råspont.

Målning med Matt Vit. Färdigspädd högvit.

Underlag icke sugande, grundade eller tidigare målade ytor där hel-matt glans önskas. Färgen sätter sig snabbt och rollas med fördel. Innehåller terpentin. Appliceras snabbt och jämnt med pensel eller roller 1-2 gånger. Torktid 12-24 tim.

Målning med Vit Puts. Färdigspädd högvit putsfärg. Matt-halvmatt.

Underlag PH neutrala puts ytor eller tidigare målade putsytor. Innehåller terpentin. Appliceras 2 gånger tunt och jämnt med pensel eller roller.

Målning med Standardkulör på Metall

Appliceras tunt 1-2 gånger med pensel eller lackroller. För jämnare utflytning späd 10% med terpentin.

Målning med Standardkulör på annan färgtyp

(ex.alkyd, akrylat). Tvätta till matt yta. Skrapa bort löst sittande färg och grundmåla träena ytor med färg utspädd 10-20% terpentin

eller olja med kokt linolja. Spackla ojämnheter med oljespackel. Måla med utspädd färg 1-2 gånger.

Lasyrmålning med Standardkulör.

Underlag obehandlade snickerier. Matt/halvmatt glans. Avreagera hyvlade snickerier med vatten genom att pensla på vatten och låt det torka. Slipa av fiberresningen på träytan. Blanda en enkel lasyrolja bestående lika delar kokt linolja och terpentin. Använd denna "halvolja" fritt vid spädning av standardkulören. Gör provstrykningar. Stryk med lasyren en gång. Låt torka. Ytor som utsätts för slitage bör efterbehandlas med fernissa/lack.

Målning med Vit lasyr. Färdigspädd.

Underlag obehandlade snickerier. Matt glans. Avreagera hyvlade snickerier med vatten genom att pensla på vatten och låt det torka. Slipa av fiberresningen på träytan. Stryk lasyren tunt en gång.

TIPS

- På sugande fläckar/spacklingar kan man isolera med tunn schellacklösning för att slippa mattfläckar.
- För högre slutglans på snickerier kan man tillsätta 5-10% av Ottossons Linoljelack i slutstrykningsfärgen.

ÖPPNA EN BURK PÅ BÄSTA SÄTT

- 1 Sätt en fot på burken
- 2 Använd en styv spackel
- 3 Slå med klubba snett underifrån
- 4 När glipa uppstår, sluta slå



Utomhus

Målning med Standardkulör med terpentin/oljespädning

Underlag råa/ släta träytor samt puts. Halvblank.

1. Blanda grundfärg enligt följande: 35% färg/ 50% rå linolja/ 15% terpentin Stryk denna grundfärg väl. Torktiden varierar beroende på väderlek. Beräkna 3-4 dygn vid torr och varm väderlek. Ytan skall kännas torr och lite sträv när man drar med handen över den. **Anm.** På kådrikt trä kan man minska andelen rå linolja och öka andelen terpentin.

2. Mellanstryk med utspädd färg på släta ytor. Späd färgen 10-20% med terpentin på grov yta. Låt torka 1-2 dygn.

3. Slutmåla med utspädd färg. För något jämnare utflytning späd med c:a 5% kokt linolja.

Ommålning av tidigare linoljefärgsmålade yta eller yta målade med annan färgtyp.

Skrapa bort löst sittande färg och tvätta ytan. Grundmåla först trärena partier enligt 1. Måla sedan enligt 2 och 3.

Målning med Standardkulör utan terpentin

Underlag hyvlade träytor ex. fönster och dörrar. Halvblank.

1. Olja ytan med Rå linolja. Låt torka 1 vecka. Lätt avslipning.

2. Måla med utspädd färg. Låt torka 2 dygn.

3. Slutmåla med utspädd färg. För något jämnare utflytning späd med c:a 5% kokt linolja.

Ommålning av tidigare linoljefärgsmålade yta eller yta målade med annan färgtyp.

Skrapa bort löst sittande färg och tvätta ytan. Grundolja först trärena partier enl. 1. Måla sedan med utspädd färg 1-2 gånger.

Generellt sett är det en fördel att vänta länge mellan strykningarna. (tex. tre strykningar fördelat på 1-3år)

Målning med Standardkulör EN STRYKNING

Underlag sågat trä. Matt glans.

Välj en standardkulör och blanda enligt följande: 50% färg/ 40% rå linolja/ 10% terpentin. Stryk färgen i ett jämnt lager. Färgen har så god täckförmåga att ytan får kulör på denna enda strykning. Underlaget suger in överskottet av linoljan och ytan får matt glans efter ett dygn. Denna enkla behandling är lämplig på plank, staket, fasader där man önskar en slamfärgsliknade effekt. Jämför med våra standardkulörer Genarpsröd och Vitriolgrå.

Målning med Standardkulör på Metall

Halvblank. Rostskyddsmåla bart järn med järnmönja. Stryk 2 gånger. Späd första strykningen med 10% terpentin. Järnmönjan behöver inte målas över om man önskar den kulören. Vill man ha annan slutkulör, välj en av våra standardkulörer och stryk med färgen utspädd 2 gånger. Vänta c:a 2 dygn mellan strykningarna.

Målning med Vit Puts. Färdigspädd högvit putsfärg.

Matt-halvmatt. Underlag PH neutrala puts ytor eller tidigare målade putsytor. Innehåller terpentin. Appliceras 2 gånger tunt och jämnt med pensel eller roller.

TIPS

- Vill man ha en blank yta med lackutseende kan ytan fernissas med produkt Le Tonkinois Bioimpression.

Åldrande underhåll

Beroende på exponering av solljus mattas linoljefärgen efterhand, och man ser det först i söderlägen. Det är linoljan i färgen som bryts ner. Att färgen blir matt är naturligt och kräver inga direkta åtgärder. När färgen är helt matt börjar den att "krita av sig" dvs. färgar av sig vid beröring. Linoljefärg flagnar inte från underlaget.

Kritningen kan vara positiv i den meningen att "färgen tvättar sig själv" då smuts och eventuella mögel/alg angrepp eroderar från ytan. Det kan dock innebära vissa praktiska problem t.ex. trädgårdsmöbler som färgar av sig. Vi vill påpeka att nedbrytningsprocessen endast sker utvändigt och att linoljefärg invändigt närmast har oändlig livslängd.



Underhåll med bara linolja på slät hyvlad yta. Gör rent ytan som ska behandlas, och pensla på rå eller kokt linolja tunt.

Torka bort överskottet av oljan efter en halvtimme och färgen har återfått sin ursprungliga kulör och lyster.



Underhåll med linolja/terpentin på grov sågad yta.

Rengör ytan vid behov. Blanda lika delar rå linolja och terpentin och stryk tunt en gång.

Kontrollera att linoljan går in i underlaget och ta bort överskott med en torr pensel.

Ommålning?

När den linoljefärgsmålade ytan är matt så tror man att det måste målas om. Det behöver man inte för hållbarhetens skull. Linoljefärg utvändigt håller länge med ett matt utseende. Tidpunkten för ommålning kan ligga mellan 8-15 år. Det är en estetisk/praktisk bedömning snarare än en hållbarhetsfråga.



Swedenborgs Lusthus på Skansen i Stockholm.
1750-tal. Framtagning av original kulörer i gult och grått med brunröda fönsterbågar 2003.
Beställare Stiftelsen Skansen
Foto: Björn Andersson



Ribbersborgs kallbadhus i Malmö restaurering 1999.
1904 års utformning återställdes och allting målades i originalkulörer med linoljefärg.
Restaureringen belönad med diplom från "Föreningen til Hovedstadens förskönnelse" i Köpenhamn.
Beställare: Fritid Malmö
Arkitekt Bengt Jacobson / Bygg-A Ernfors&Jacobson, Arkitekter:
Antikvarie Anders Reisnert
Malmö Museer.
Foto: Ulf Ernfors



Fastighet från 1895 på Bredgatan i Lund. Fasadenovering 2003 med linoljefärg på alla putsytor samt fönster och dörrar.
Beställare: Skånegårdar AB
Foto: Gunnar Ottosson

Privathem Bellefors skola. Färgsättning i grått, jordrött och vitt.
Linoljefärg inomhus får en behaglig glans och förstärker intrycket av tyngd och materialitet.
Foto: Ann-Sofie Gyllenhak



NSR nya huvudkontor i Helsingborg. Vit linoljefärg i modern miljö.
Byggnad belönad med Region Skånes arkitekturpris 2003.
Beställare: NSR AB
Arkitektkontor FFNS
Foto: Gunnar Ottosson



Återförsäljare

OTTOSSON
FÄRGMAKERI
AB

Ottosson Färgmakeri AB

Lillegårdsvägen 14
240 13 GENARP

Tel: 040-48 25 74
Fax: 040-48 26 70

Www: www.ottossonfarg.com